

# ТД "УРАЛЬСКИЙ СТАНДАРТ"

ДАЙДЖЕСТ № 5 - 2024

## ОСНЕЖЕНИЕ - НОВАЯ ДЛЯ РОССИИ СФЕРА ПРИМЕНЕНИЯ ТРУБ ИЗ ВЧШГ

Оснежение - это нанесение на трассы и другие объекты искусственного снега.

Искусственный снег эффективно покрывает как закрытые трассы в качестве основной составляющей, так и открытые склоны, органично сочетаясь с натуральным снегом.

Система по искусственному оснежению состоит из двух основных компонентов:

- снегогенератора, или "снеговой пушки";
- трубопровода из ВЧШГ давлением до 100 бар.

На открытых горнолыжных склонах оснежение позволяет улучшить качество снежного покрова и максимально продлить "высокий" сезон.

Закрытые трассы и спортивные комплексы благодаря искусственному снегу работают круглый год.



## ОСНОВНЫЕ ХАРАКТЕРИСТИКИ ТРУБ ВЧШГ ДЛЯ ОСНЕЖЕНИЯ

Трубы из ВЧШГ для оснежения должны обладать двумя важными качествами:

- выдерживать высокое давление - до 100 Атм
- иметь замковое неразъёмное соединение - типа RJ

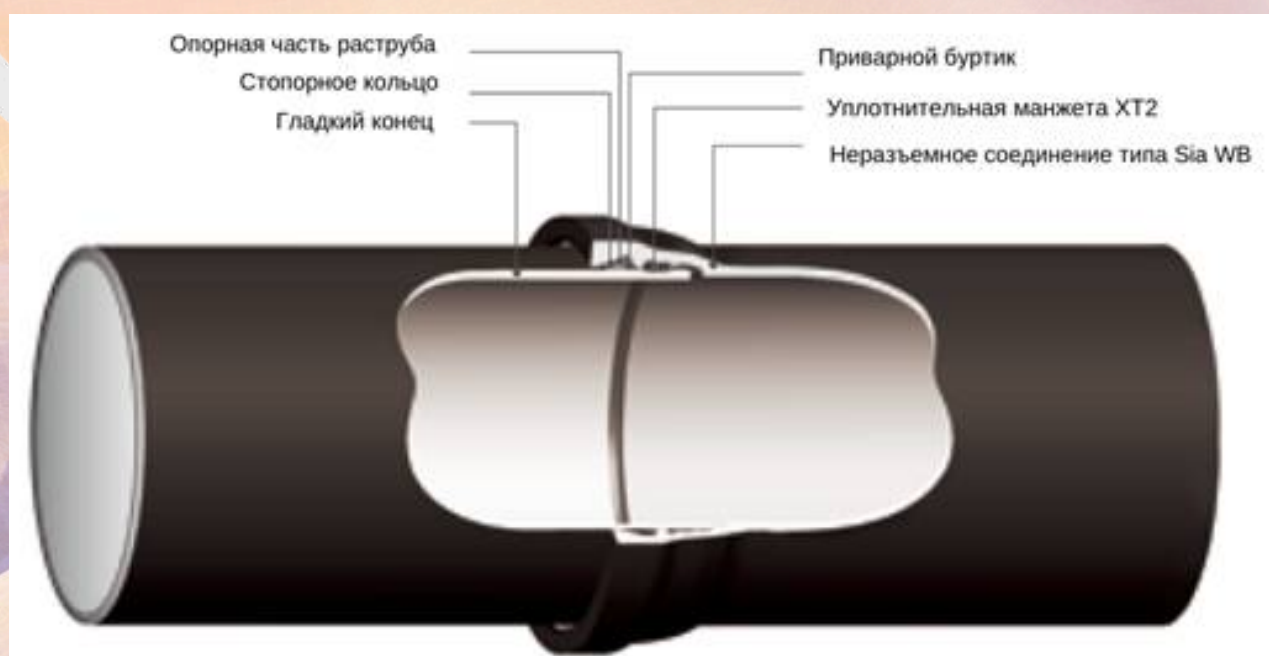


Схема трубы с замковым неразъёмным соединением типа RJ

**В РОССИИ СЕЙЧАС НЕТ КРЫТЫХ ТРАСС С  
ИСКУССТВЕННЫМ СНЕГОМ. ЭТА ОТРАСЛЬ ЖДЁТ  
СВОИХ ИНВЕТОРОВ И СТРОИТЕЛЕЙ**

# МИРОВЫЕ КРЫТЫЕ КУРОРТЫ С ИСКУССТВЕННЫМ СНЕГОМ

## “Ski Dubai” (Объединённые Арабские Эмираты)



Территория комплекса более 22 000 кв. м полностью покрыта снегом толщиной 70 см. Под гигантской крышей прижились натуральные ели и настоящие пингвины. За стенами комплекса температура доходит до +50 °С, а внутри - от -1 до -5 °С. Вот такое чудо 21 века: среди песков раскалённой пустыни люди катаются на лыжах, играют с пингвинами, а на елях лежит снег.

## “Vercorin” (Альпы, Швейцария)

Расположен в долине Аннивер между отметками 1 341 и 2 374 м. 7 подъёмников доставляют желающих к 14 спускам общей протяжённостью 35 км. На курорте оборудованы 4,5 км санных трасс с перепадом высот 500 м, 12,5 км лыжни для бега классическим и коньковым способом. Для любителей катания по глубокому снегу огорожены специальные территории. 12 трасс обрабатываются методом искусственного оснеживания.



## **“ALPINCENTER” (СЕВЕРНЫЙ РЕЙН - ВЕСТФАЛИЯ, ГЕРМАНИЯ)**

**В состав парка развлечений входят следующие объекты:**

- Крытый лыжный склон длиной 640 м и шириной 30 м (самый длинный в мире)
- Альпийский тобогган длиной 1000 м
- Канатный парк из 13 станций на 10-метровой высоте
- Крытая площадка для пейнтбола площадью 800 м<sup>2</sup>
- Аэродинамическая труба для воздушного парашютирования



## **“SnowWorld Landgraaf” и “SnowWorld Zoetermeer” (Нидерланды)**

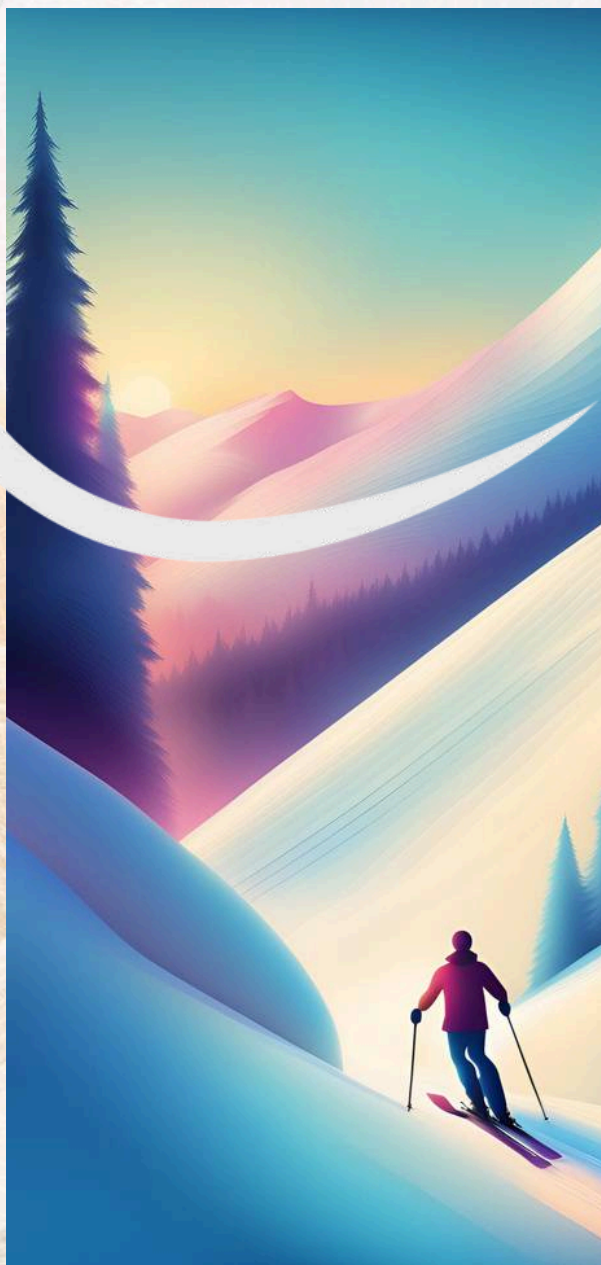
**“SnowWorld Landgraaf” – это 2 склона длиной 520 метров и шириной 25-30 метров. На одном из склонов во всю протяженность расположен сноу-парк: трамплины, рейлы, боксы.**

**“Snowworld Zoetermeer” - это трассы по 210 метров длиной, сноу-парк и учебный склон.**

**Парки регулярно перестраивают, фигуры – совершенно разные, от учебных до сложных.**

## ДОМБАЙСКИЙ ВАЛЬС

Юрий Визбор



Лыжи у печки стоят,  
Гаснет закат за горой,  
Месяц кончается март,  
Скоро нам ехать домой.  
Здравствуйте, хмурые дни,  
Горное солнце, прощай!  
Мы навсегда сохраним  
В сердце своём этот край.

Нас провожает с тобой  
Гордый красавец Эрцог,  
Нас ожидает с тобой  
Марево дальних дорог.  
Вот и окончился круг,  
Помни, надейся, скучай!  
Снежные флаги разлук  
Вывесил старый Домбай.

Что ж ты стоишь на тропе,  
Что ж ты не хочешь идти?  
Нам надо песню запеть,  
Нам нужно меньше грустить.  
Снизу кричат поезда,  
Правда, кончается март,  
Ранняя всходит звезда,  
Где-то лавины шумят.

## В СЛЕДУЮЩЕМ ВЫПУСКЕ

- Виды и комбинации внешних покрытий труб из ВЧШГ